

nuna®



**mixx™ & demi™** cup holder

ミックス&デミシリーズカップホルダー 取扱説明書

この度は弊社製品をお買い上げいただき誠にありがとうございます。  
ご使用前に本取扱説明書をよく読み、正しく使用してください。説明書を読んだ後はいつでも取り出せる場所に大切に保管してください。

## 目次

警告	2
お手入れ方法	2
取付・取外し方法	3

# 警告

警告に従わないと、重傷を負ったり死亡する可能性があります。保護者の責任のもと子供の安全を確保してください。

- ・お子様を放置しないでください。
- ・カップホルダーはnuna ベビーカー ミックス、デミシリーズ専用になります。
- ・カップホルダーに0.5 kg以上の物を入れしないでください。
- ・蓋のない容器をカップホルダーに入れしないでください。
- ・毎回使用の前後に必ずカップホルダーを洗ってください。  
(お手入れ方法を参照)
- ・温度の高い飲み物等をカップホルダーに入れしないでください。

# お手入れ方法

- ・ぬるま湯と中性洗剤で手洗いしてください。水ですすいだ後、乾いた布等で完全に拭き取ってください。

# 取付・取外し方法

ベビーカー ミックス、デミシリーズについては、それぞれの取扱説明書を参照してください。

カップホルダーを取り付ける前にベビーカーの後輪ストッパーがかかっていることを必ず確認してください。

1-カップホルダーは、ベビーカーのハンドルフレームにある高さ調節ボタンの位置に取り付けてください。

2-カップホルダーを取り付けるには、カップホルダーにある取り付けフックを広げます。

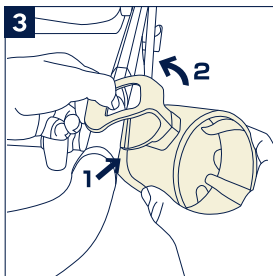
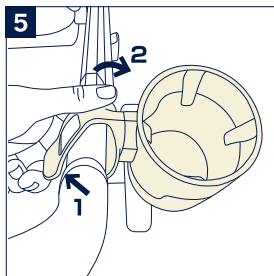
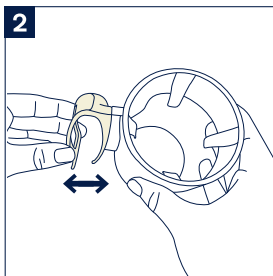
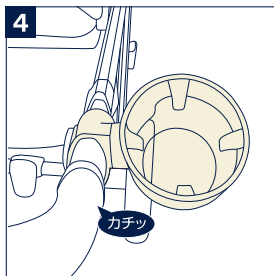
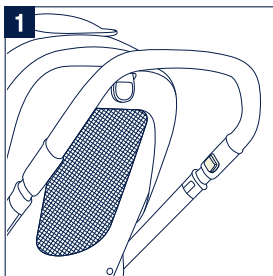
3-(1) まず取り付けフックをハンドルフレームの右側に設置し、  
(2) 次にカップホルダーを回転させて取り付けます。

4-取り付けフックの四角い枠に高さ調整ボタンがはまるように取り付けます。「カチッ」という音がすれば固定完了です。

**⚠ 警告-** カップホルダーが確実に取り付けられていることを必ず確認してください。

5-カップホルダーを取り外す場合は、(1) 取り付けフックの端を持ち上げ、(2) カップホルダーをハンドルフレームから離れる方向に回転させて取り外してください。

**⚠ 警告-** ベビーカーを折りたたむ場合は、必ずカップホルダーを取り外してください。



# MEMO

# MEMO

- ・説明書内のイラストと実際の商品とでは多少形状が異なる場合があります。
- ・取扱説明書内に誤りや記載もれ等がございましたら下記のお客サービスまでご連絡ください。
- ・製品の品質向上のため予告なしに仕様変更する場合がございますので、あしからずご了承ください。

※お気付きの点がございましたら下記までお問合せください。

〈発売元〉 **株式会社カトージ**

〒484-0894  
愛知県犬山市羽黒北金屋39-2  
<https://www.katoji.co.jp/>

〈お客様サービス〉

TEL. 0568-67-5701  
受付時間：平日10時～17時(土日祝日は除く)